

FRÁBÆR ENDURGJÖF TIL BÍLSTJÓRA Í AKSTURSPJÓNUSTU

Hópbílar sjá um aksturspjónustu fatlaðs fólks í Reykjavík fyrir PANT. Árlega gerir PANT þjónustukönnun þar sem kannaðir eru ýmsir þættir þjónustunnar.

Sturla Halldórsson frá PANT kynnti niðurstöður þjónustukönnunar fyrir bílstjórum aksturspjónustunnar á bílstjórafundum nú í nóvember.

Þjónustukönnunin tekur til atriða eins og gæði bíla sem notaðir eru hjá PANT aksturspjónustu, hvernig PANT gætir öryggis farþega sinna, stundvísi hjá PANT aksturspjónustu og viðmóts bílstjóra hjá PANT aksturspjónustu.

Niðurstöður er hægt að greina eftir því hver svarar. Hvort um sé að ræða notanda þjónustunnar, forráðamann/foreldri notanda, starfsmaður íbúðakjarna eða starfsmaður þjónustukjarna.

Þá er hægt að flokka niðurstöður eftir aldri, kyni og staðsetningu svarenda og hvort notandi notist við hjólastól eða ekki.

Óhætt er að segja að niðurstaðan sé framúrskarandi vitnisburður um það frábæra starf sem bílstjórar okkar inna af hendi í þessum akstri.

Bílstjórar okkar eiga sannarlega skilið hrós fyrir frammistöðuna og niðurstöðu þjónustukönnunar. Það er mikill metnaður í okkar hópi til þess að halda þessum góða árangri og hugsanlega gera enn betur í þeim þáttum þar sem það er raunhæft.

Á baksíðu fréttabréfsins má sjá dæmi úr þjónustukönnuninni. Litirnir gefa til kynna skoðun þjónustuþega og lengst til hægri má sjá hvort um bæting sé að ræða í samanburði við fyrri könnun.



Í fréttabréfinu

Frábær endurgjöf til bílstjóra í aksturspjónustu	1
Um aksturshegðun bílstjóra Hópbíla.....	2
Yfirlit yfir aksturshegðun.	3
Dæmi úr þjónustukönnun PANT	4

Hópbílar og Hagvagnar senda sínar bestu jóla- og nýárskveðjur

UM AKSTURSHEGÐUN BÍLSTJÓRA HÓPBÍLA

VEL FYLGST MEÐ FJÖLBREYTTUM AKSTRI

Hópbílar fylgjast vandlega með aksturshegðun bílstjóra sinna.

Fylgst er grannt með öryggisatvikum, innskráningu, lausagangi og eldsneytisnotkun hvers bílstjóra.

Bílstjórar eru flokkaðir í sex hópa.

Í **100** flokki eru bílstjórar sem aka stærri hópferðabílum okkar í lengri ferðum, skólaakstri og öðrum tilfallandi akstri.

Í **200** flokki eru bílstjórar okkar á gula strætó, bílstjórar Hagvagna.

Í **400** flokki eru bílstjórar sem aka verkefnum okkar fyrir Vegagerð og Strætó í landsbyggðarakstri.

Í **500** flokki eru bílstjórar okkar í Akstursþjónustu Hópbíla og PANT.

Í **600** flokki eru bílstjórar sem hafa verið að aka fyrir Grayline/RSS, flokkur sem verður sameinaður 100 flokki í framtíð.

Í **DBL** flokki eru bílstjórar sem aka verkefni okkar fyrir Bláa Lónið—Destination Blue Lagoon.

Öryggisatvik (e. safety events) eru atvik sem tengjast beint því hvernig bílstjóri ekur bílnum. Hér er átt við hægri beygju, vinstri beygju, bremsun og hraðaaukningar bílstjóra.

Innskráningar (e. driver login) er hlutfall þess aksturs þar sem bílstjóri er skráður á tiltekinn bíl í akstri.

Lausagangshlutfall (e. Idle %) er hlutfallslegur lausagangur yfir ákveðið tímabil.

Lausagangur pr klukkustund (e. Idle events per hour) er hversu mörg skipti á klukkustund bíll er í lausagangi.

Eldsneytisnotkun (e. Fuel consumption) er síðan yfirlit yfir hversu mikið eldsneyti bílstjórar okkar nota í akstri.

Til samanburðar við niðurstöður okkar bílstjóra fáum við samanburðar tölfræði frá sambærilegum fyrirtækjum í Skandinavíu (e. benchmark). Þannig getum við borið okkur saman við norræna frændur vora og séð á hvaða vegferð okkar hópar bílstjóra eru hverju sinni.

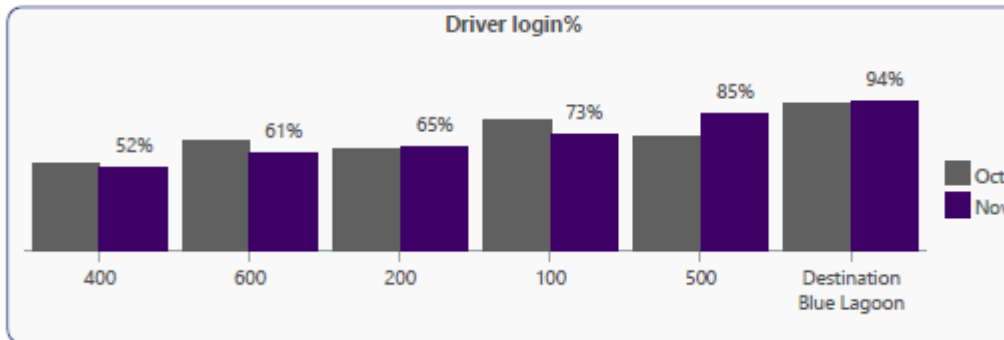
Í mjög mörgum tilfellum eru bílstjórar okkar að sýna framúrskarandi aksturshegðun.

Bílstjórar Hópbíla hafa fengið frammistöðusamtal þar sem farið er yfir einstaklings niðurstöður hvers og eins bílstjóra og verður þeim samtölum haldið áfram á nýju ári. Í þann samtalapakka bætast nú bílstjórar sem komu frá Grayline/RSS fyrir nokkru síðan. Frammistöðusamtölin skiluðu miklum og góðum árangri því í kjölfar samtala átti sér stað umtalsverð bæting í aksturshegðun bílstjóra í öllum flokkum.

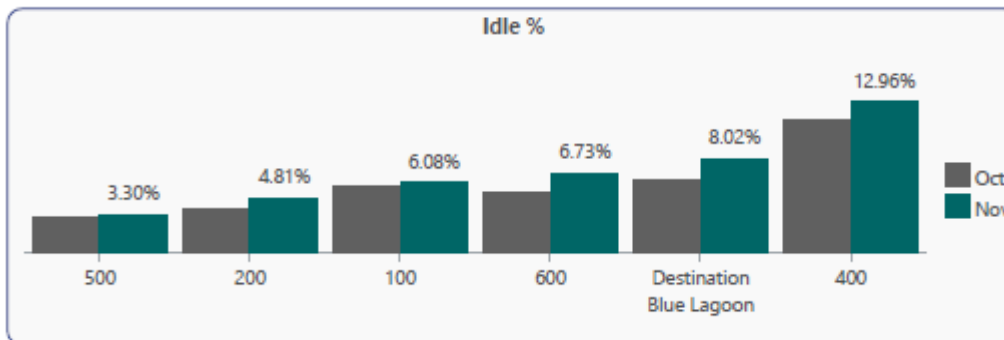
Hér til hliðar má sjá dæmi um yfirlit þar sem borin er saman aksturshegðun í október 2025 og nóvember 2025.



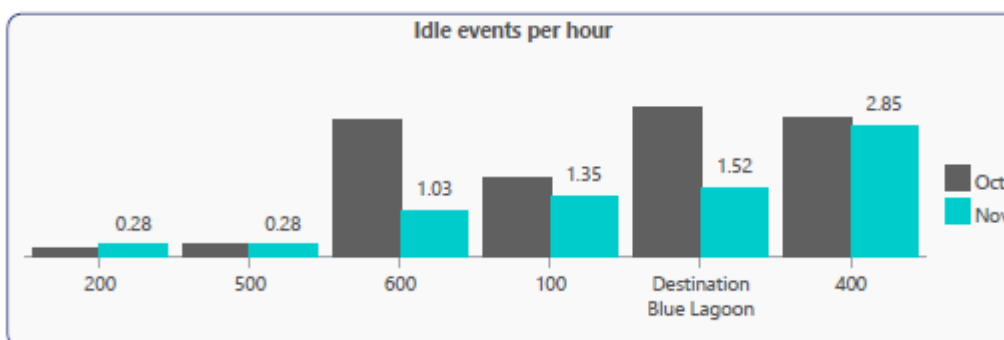
Scandinavian average
0.95
 Nov



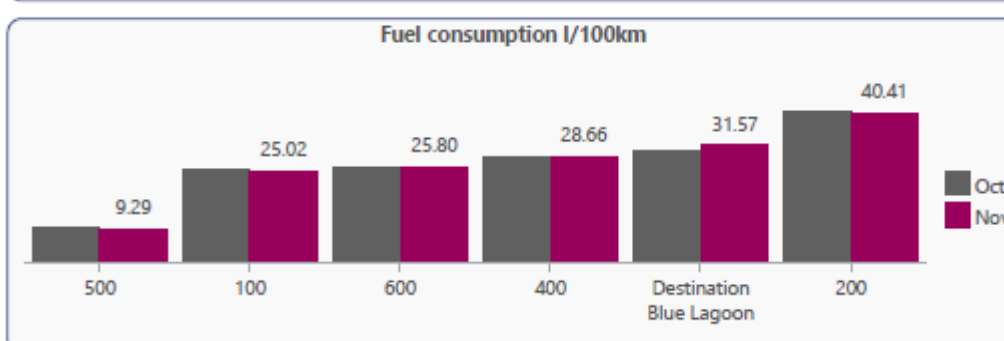
Scandinavian average
82%
 Nov



Scandinavian average
3.61%
 Nov

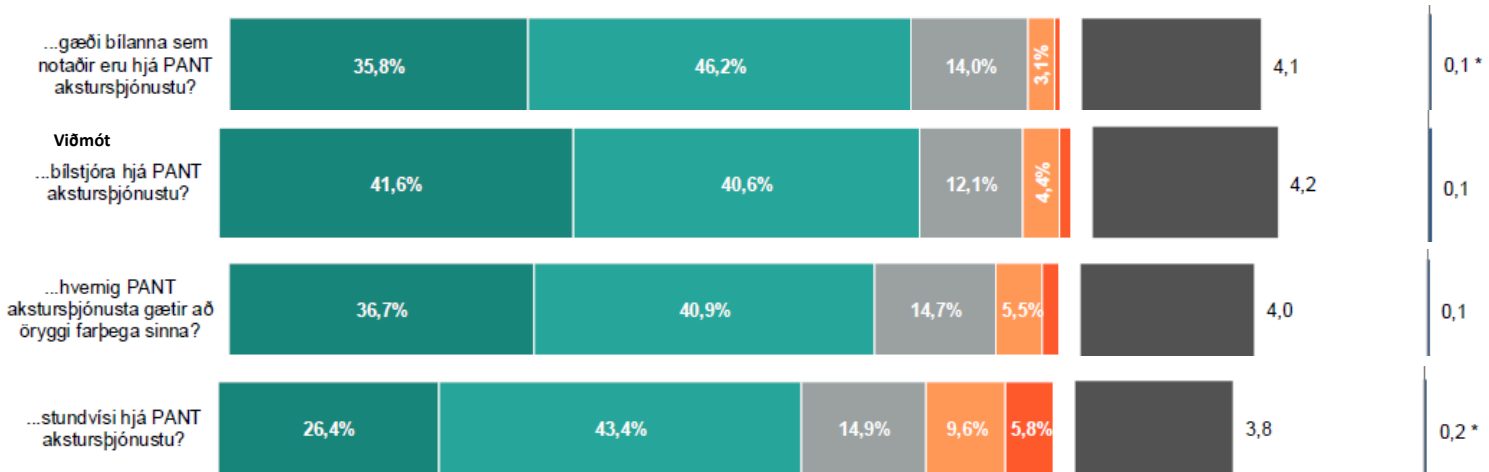


Scandinavian average
0.80
 Nov

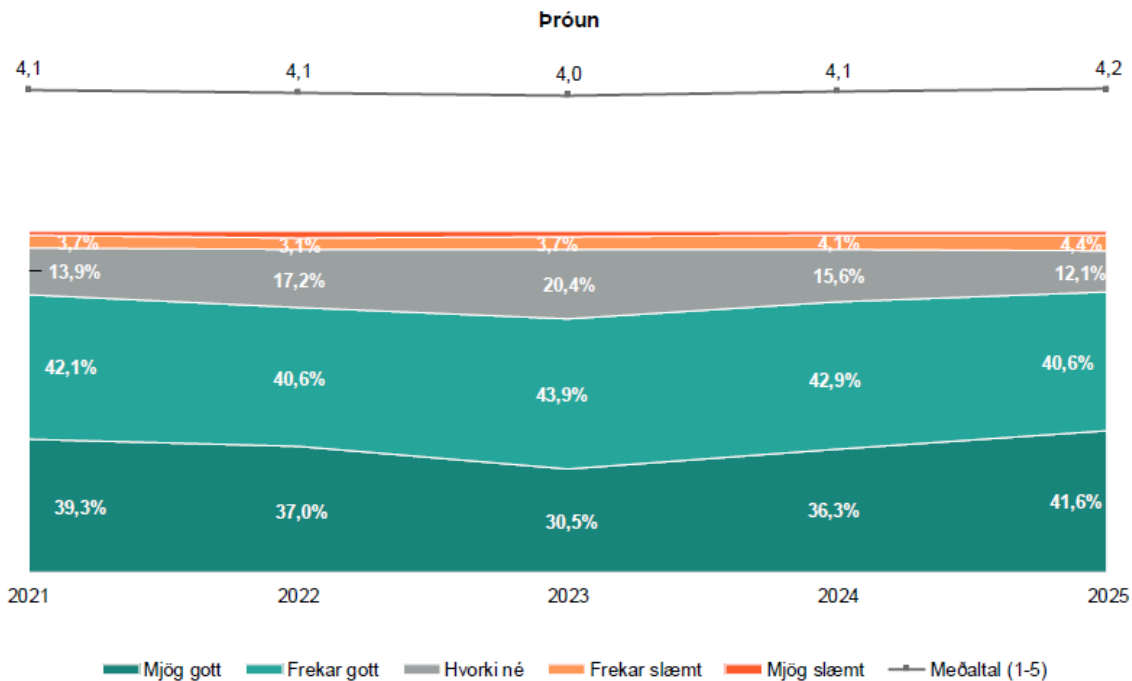


Scandinavian average
36.72
 Nov

ÚR ÞJÓNUSTUKÖNNUN PANT



ÞRÓUN Á VIÐMÓTI BÍLSTJÓRA FRÁ 2021



Hópbílar hf.
Melabraut 18
220 Hafnarfirði

Umsjón, skrif og ábyrgð:
Leifur S. Garðarsson
Verkefnastjóri
leifur@hopbilar.is

